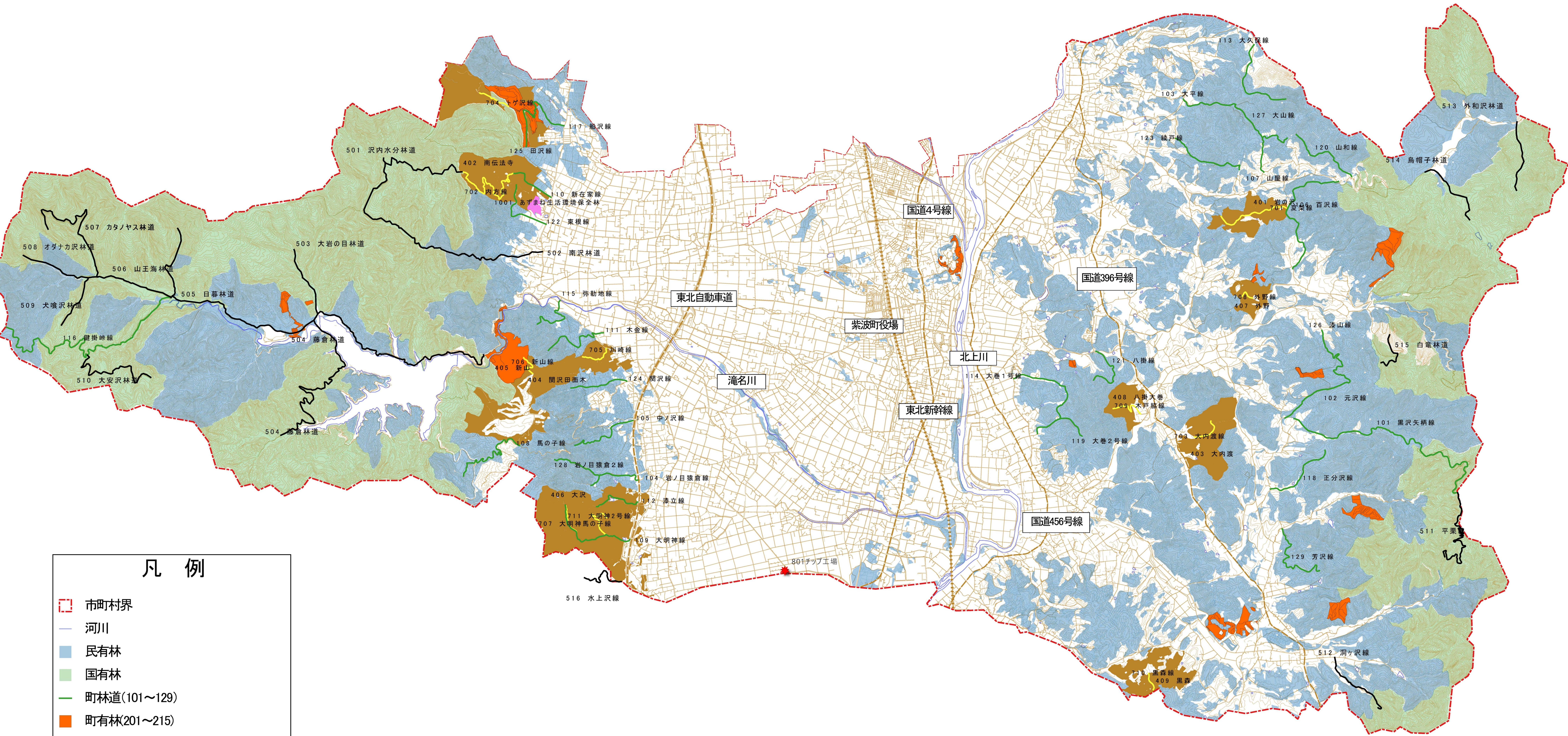


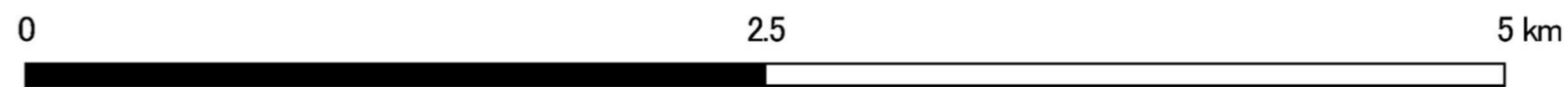
# 紫波町森林整備計画概要図



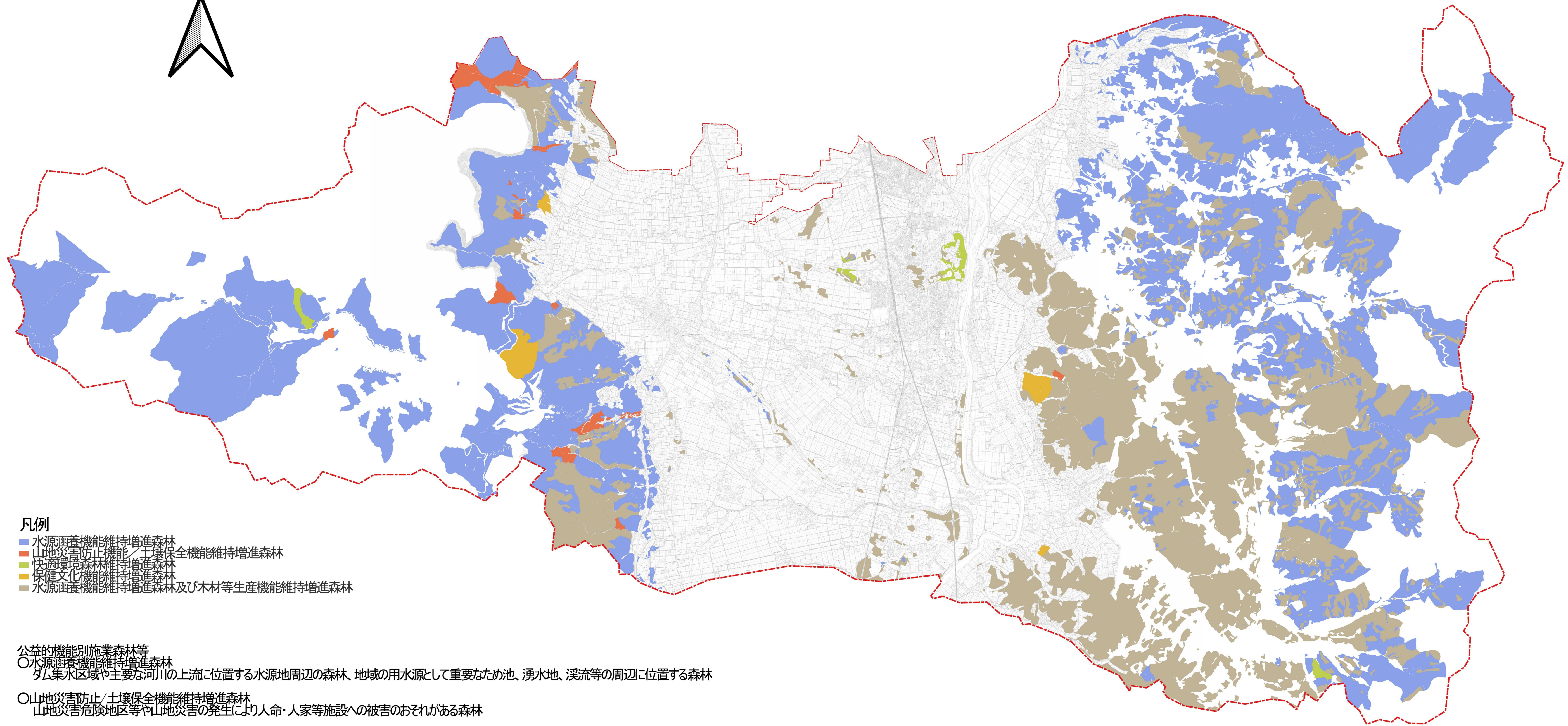
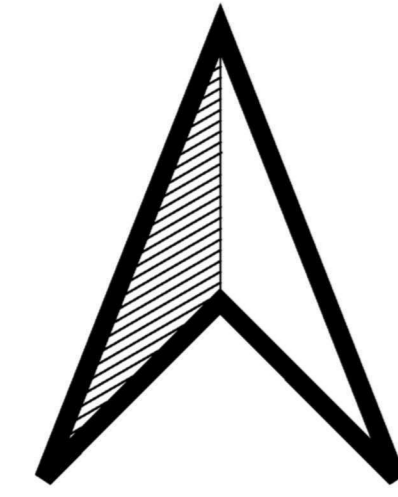
**凡 例**

- 市町村界
- 河川
- 民有林
- 国有林
- 町林道(101~129)
- 町有林(201~215)
- 国林道(301~316)
- 路網整備等推進区域(401~409)
- 基幹路網整備計画(501~511)
- あずまね生活環境保全林
- ★ チップ工場(801)

1 : 25,000



# 紫波町森林整備計画ゾーニング概要図



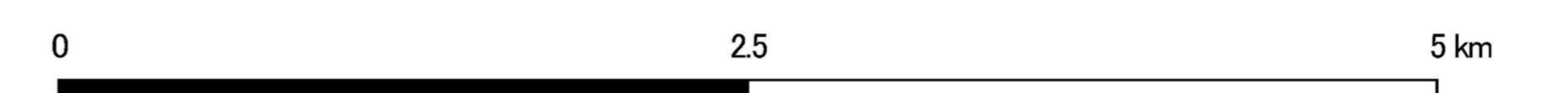
## 凡例

- 水源涵養機能維持増進森林
- 山地災害防止機能/土壌保全機能維持増進森林
- 快適環境形成機能維持増進森林
- 保健文化機能維持増進森林
- 水源涵養機能維持増進森林及び木材等生産機能維持増進森林

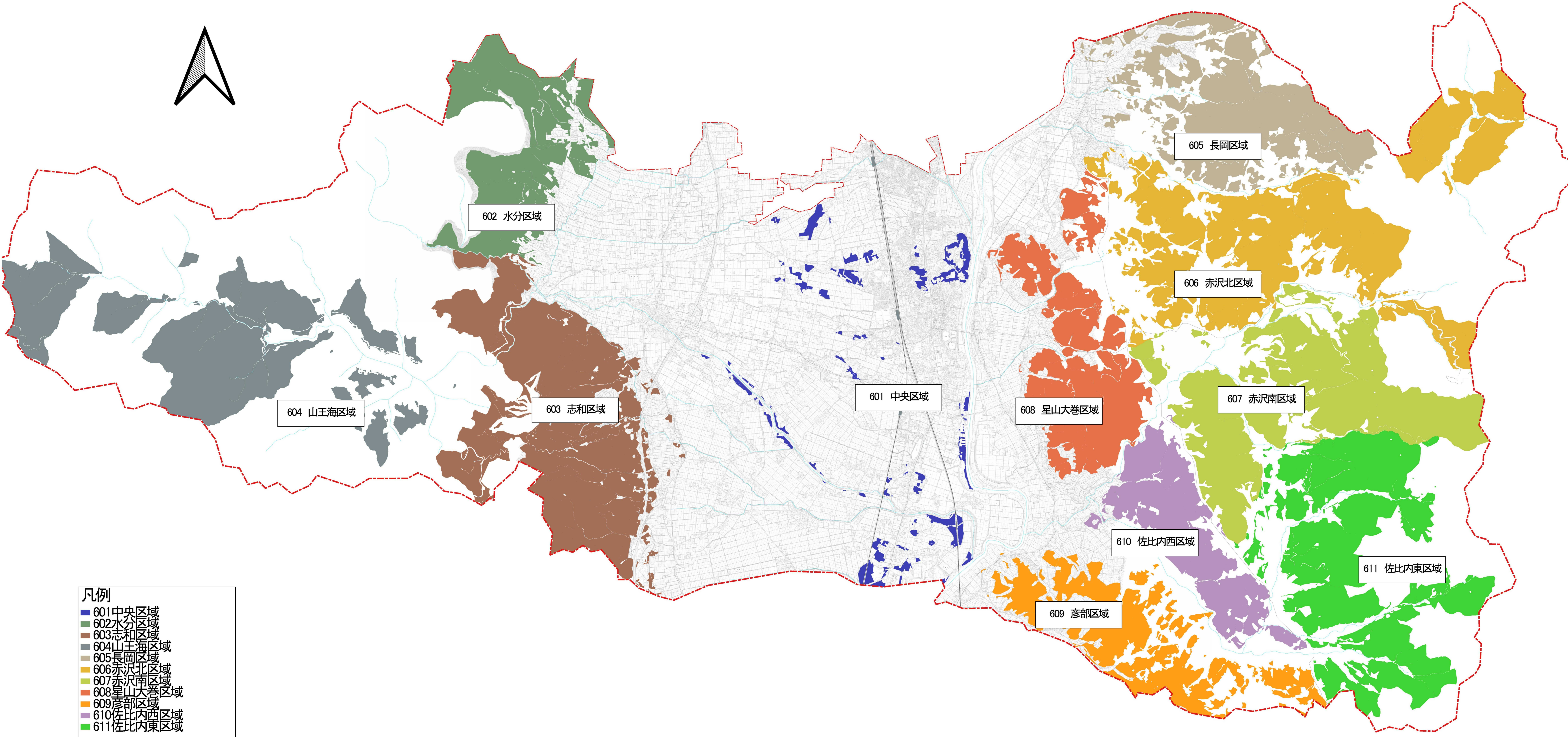
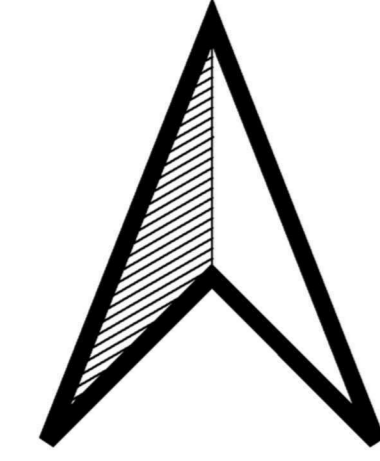
## 公益的機能別施業森林等

- 水源涵養機能維持増進森林  
ダム集水区域や主要な河川の上流に位置する水源地周辺の森林、地域の用水源として重要なため池、湧水地、溪流等の周辺に位置する森林
- 山地災害防止/土壌保全機能維持増進森林  
山地災害危険地区等や山地災害の発生により人命・人家等施設への被害のおそれがある森林
- 快適環境形成機能維持増進森林  
日常生活に密接な関わりを持ち、塵等の影響を緩和する森林
- 保健文化機能維持増進森林  
住民の保健・教育的利用等に適した森林、史跡等と一体となり優れた自然景観等を形成する森林
- 木材等生産機能維持増進森林  
林木の生育に適しており、林道等の開設状況等から効率的な施業が可能な森林

1:25,000



# 森林法施行規則第33条第1号ロの規定に基づく区域図

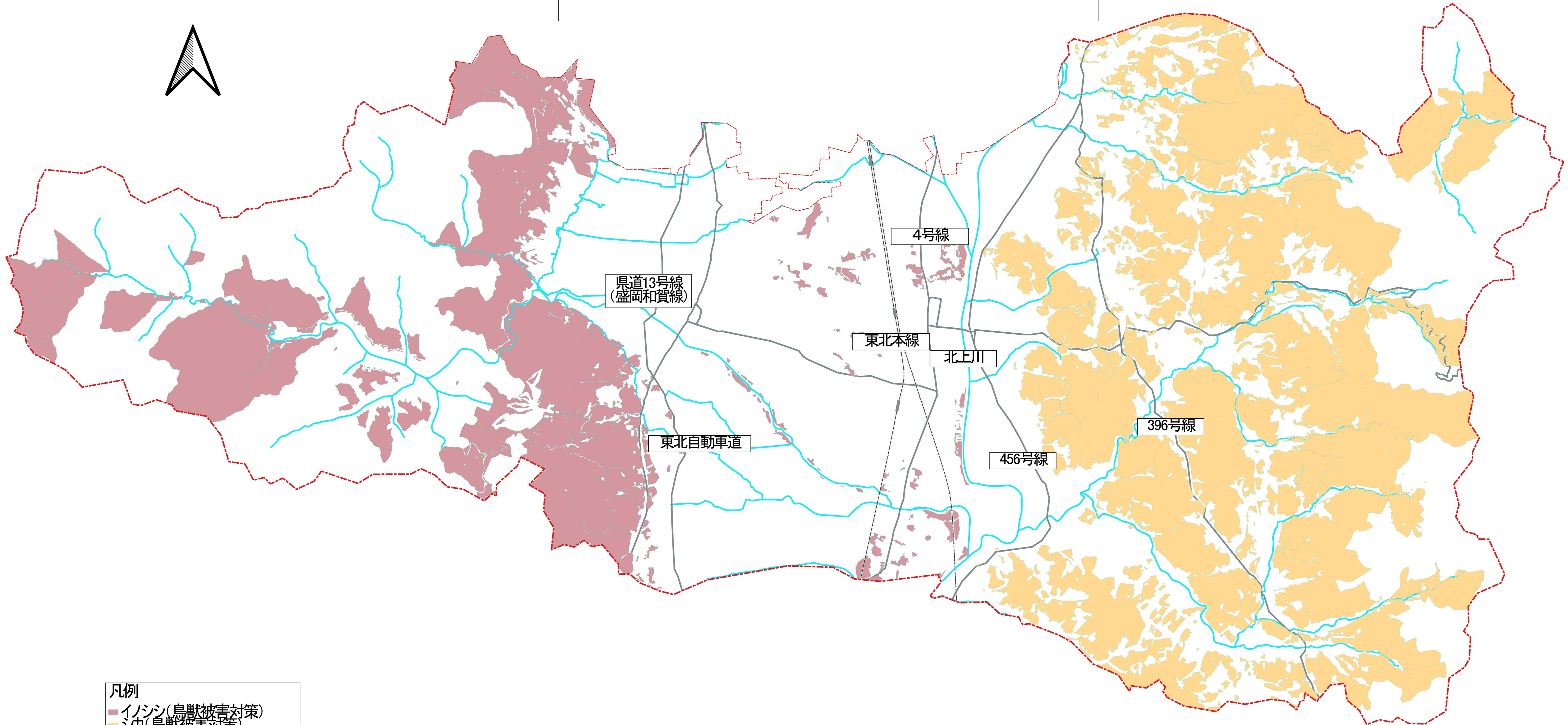
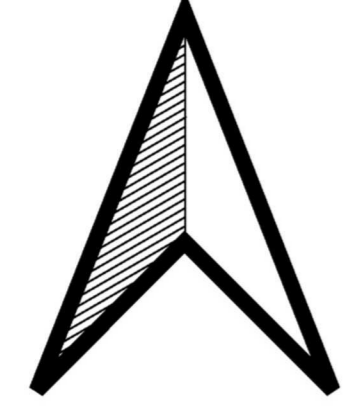


- 凡例
- 601 中央区域
  - 602 水分区域
  - 603 志和区域
  - 604 山王海区域
  - 605 長岡区域
  - 606 赤沢北区域
  - 607 赤沢南区域
  - 608 星山大巻区域
  - 609 彦部区域
  - 610 佐比内西区域
  - 611 佐比内東区域

1:25,000



# 鳥獣被害防止対策区域図



## 凡例

- イノシシ(鳥獣被害対策)
- シカ(鳥獣被害対策)

※クマは全区域

1:25,000

